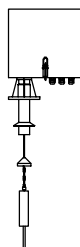


## Table des matières

---

	Page
Dimensions	P2
Selections / Options	P3
-----	
Pièces de rechange	P4
-----	
Branchement électrique	P5



Sous réserve de modifications techniques et tarifaires.

Toutes les mesures sont en mm (Inch).

Tous les prix sont en Euros (HT) T.V.A. exclus.

Tous les prix sont valables départ usine de Betzigau frais d'emballage non compris.

Validité de la liste de prix: A partir du 01.04.2011 jusqu'au 31.03.2012, pour autant que rien d'inattendu ne se produise.

Ceci annule la validité des listes de selection précédentes.

Aucune responsabilité ne saurait être prise en charge en cas d'erreur d'impression.

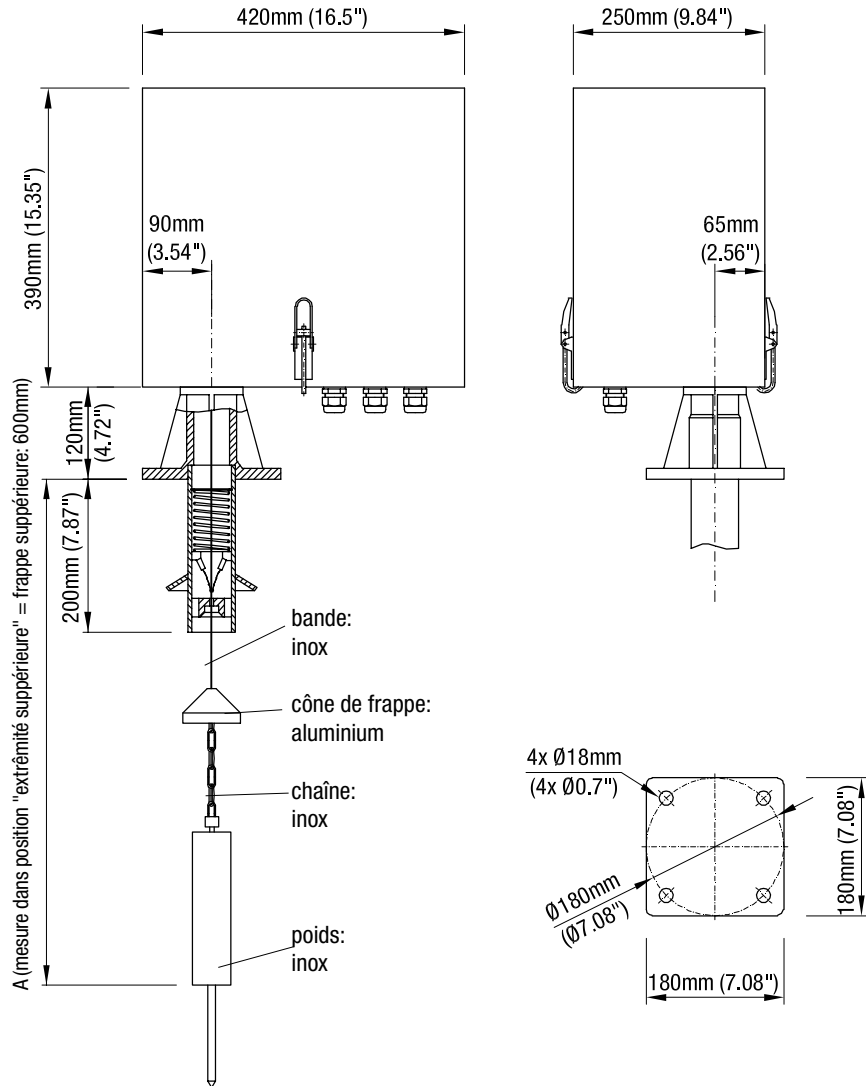
Biensûr des variantes d'appareils sont possibles en dehors des indications de cette liste de selection. Parlez SVP avec nos conseillers techniques.

Tous les appareils de cette liste de selection sont certifiés CE.

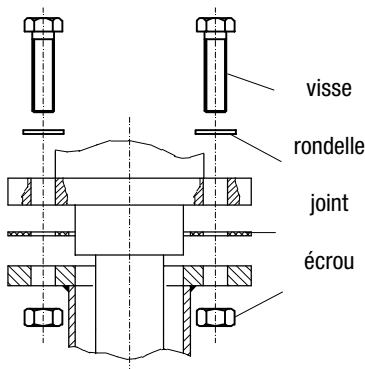
## Dimensions

### Système de mesure électromécanique pour les vracs

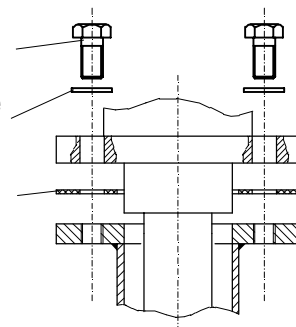
Indice de protection IP54, nécessite peu d'entretien et service après-vente facile.



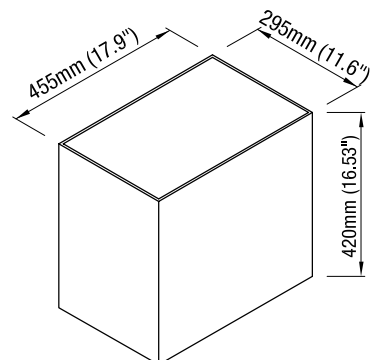
Pos. 21  
**kit de montage Ø18**



Pos. 22  
**kit de montage M16**



Pos. 23  
**capot de protection**  
 (aluminium)

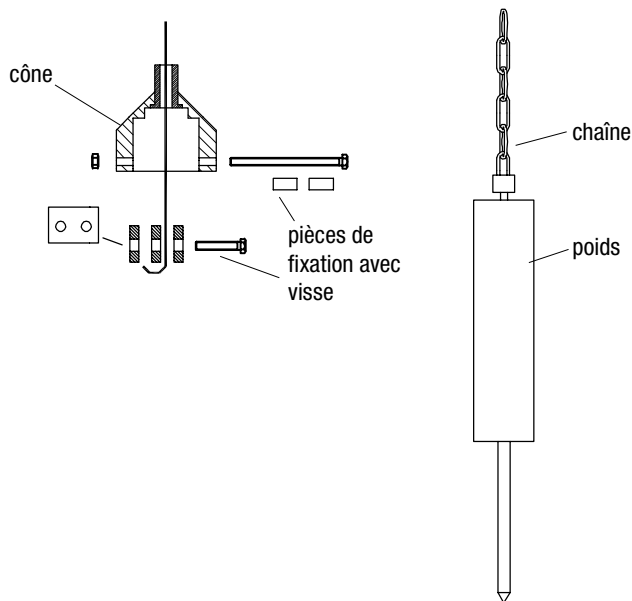




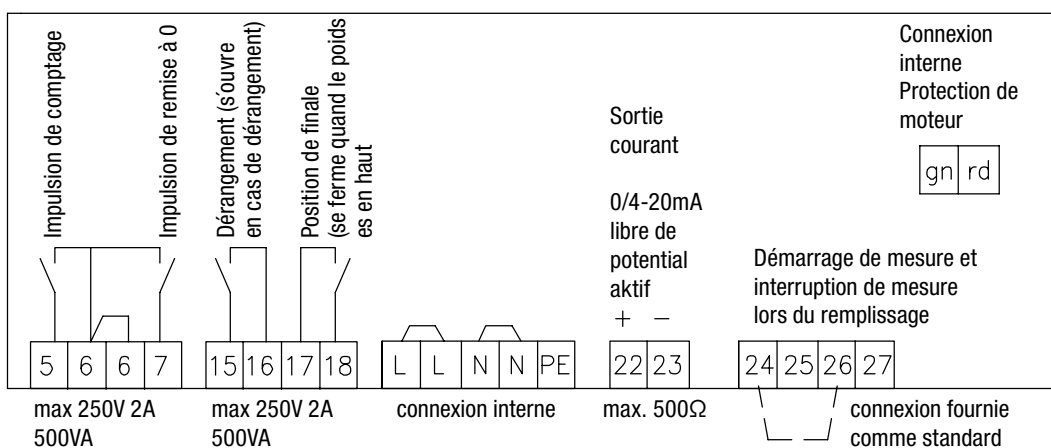
## Pièces de rechange

### Pièces détachées

<b>Bande de mesure</b>	mf-va-012 x 0,2	(prix / 1 m) .....
<b>Poulie de bande complète</b>	sb110040 + mf-va-012 x 0,2 (30m)	longueur de la bande 30m .....
	sb110040 + mf-va-012 x 0,2 (50m)	longueur de la bande 50m .....
	sb110040 + mf-va-012 x 0,2 (70m)	longueur de la bande 70m .....
<b>Poids (volume de livraison : voir figure en dessous)</b>		
	sb100600	inox 1.4301 .....
	sb100620	poids parachute (pliable, inox/toile à voile) .....



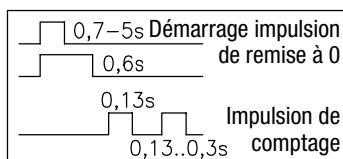
## Branchement électrique



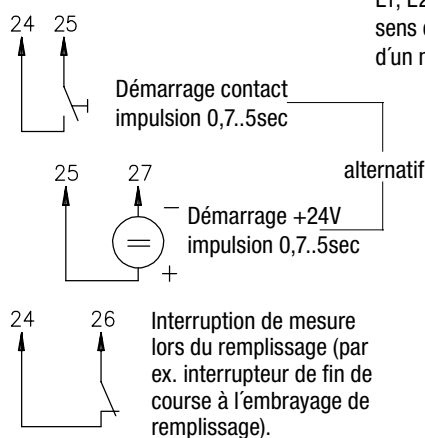
L1	L2	L3	N	PE
⊗	⊗	⊗	⊗	⊗

Connexion Alimentation de réseau

3x400V + N  
 Disposition de phase L1, L2, L3 dans le sens des aiguilles d'un montre



Comportement de temps sortie d'impulsion de comptage



A la connexion enlever les ponts aux bornes 24 et 26

